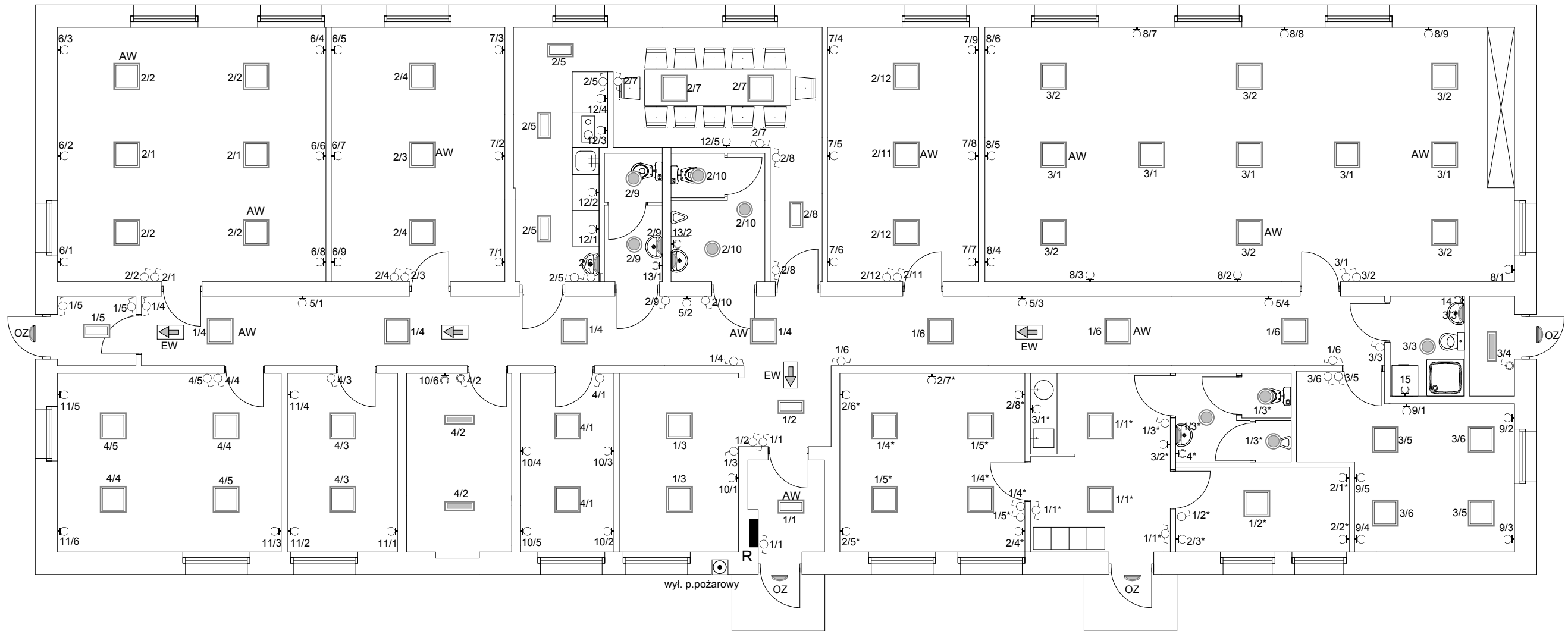


ochrona od porażeń:
samoczynne odłączenie w układzie TN-C-S

Obiekt:	Zmiana sposobu użytkowania części budynku mieszkalnego na świetlicę profilaktyczno-wychowawczą oraz klub integracji społecznej	Projektant:	inż. Jarosław Szczęśny upr.:WBPP-AN-8386-5/46/81 Wk spec.: instalacyjno-inżynieryjna w zakresie instalacji elektrycznych KUP/IE/2445/01	Branża	Elektryczna
Adres:	ul. Zakręt 8 Włocławek dz. nr 117/4, 122/2 obręb Włocławek			Data	06.12. 2010
Inwestor:	Miejski Ośrodek Pomocy Rodzinie ul. Kościuszki 26, 87-800 Włocławek	Sprawdzający:	inż. Edward Majchrzak upr.:426/68 instalacje i urządzenia elektryczne KUP/IE/1479/01	Skala	1:100
Tytuł rysunku:	Lokalizacja pomieszczeń			Nr rys.	1

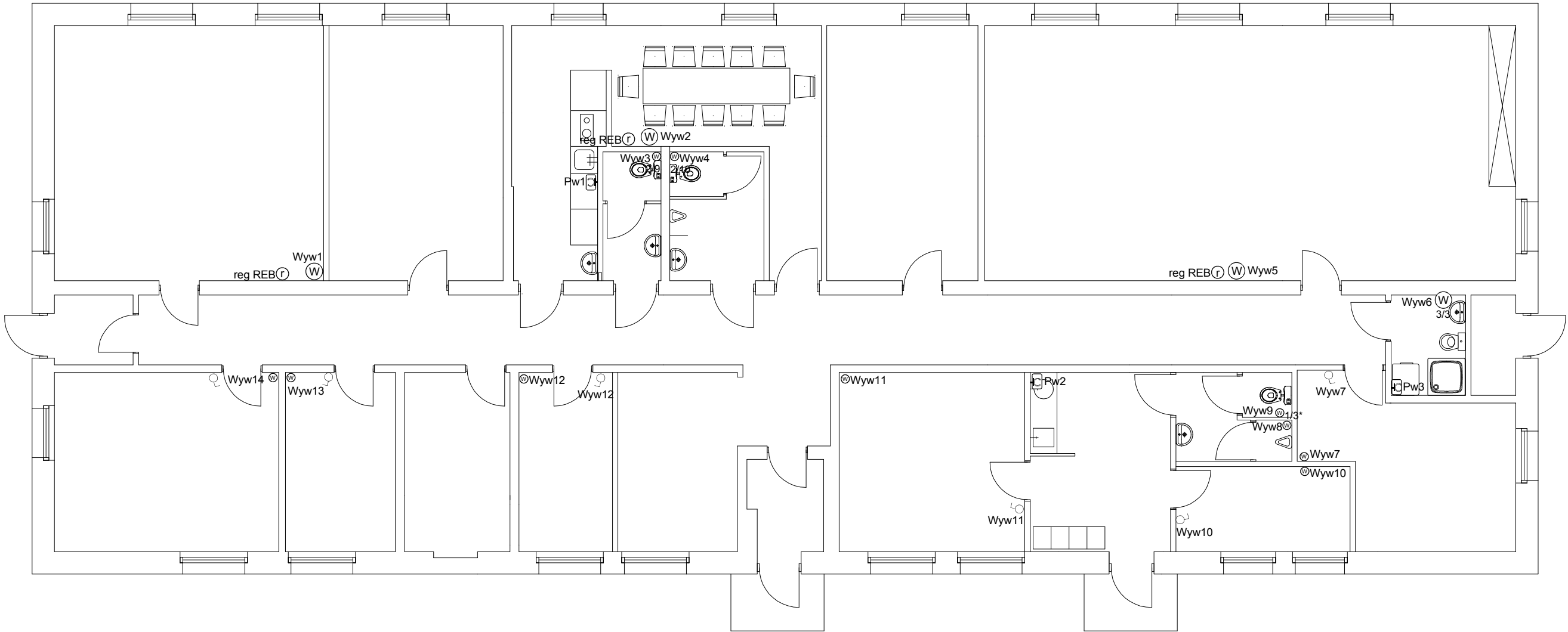


- oprawa MONZA 4x18 W z kloszem mlecznym
- oprawa MONZA 2x18 W z kloszem mlecznym
- oprawa FIBRA II AC 2x18 W
- oprawa SOLAR 2x18 W
- oprawa ewakuacyjna STAR 8 W
- AW oprawa z układem awaryjnym

Instalację wykonać w tynku.
Osprzęt z tworzywa wtykowy, w pomieszczeniach w.c. wtykowy szczelny.
Oprawy w/g opisu na rysunku.
Wszystkie gniazda ze stykiem ochronnym.
Przekroje przewodów w/g schematu ideowego.

ochrona od porażeń:
samoczynne odłączenie w układzie TN-C-S

Obiekt: Zmiana sposobu użytkowania części budynku mieszkalnego na świetlicę profilaktyczno-wychowawczą oraz klub integracji społecznej	Projektant: inż. Jarosław Szczepny upr.:WBPP-AN-8386-5/46/81 Wk spec.: instalacyjno-inżynieryjna w zakresie instalacji elektrycznych KUP/IE/2445/01	Branża Elektryczna
Adres: ul. Zakręt 8 Włocławek dz. nr 117/4, 122/2 obręb Włocławek		Data 06.12. 2010
Inwestor: Miejski Ośrodek Pomocy Rodzinie ul. Kościuszki 26, 87-800 Włocławek	Sprawdzający: inż. Edward Majchrzak upr.:426/68 instalacje i urządzenia elektryczne KUP/IE/1479/01	Skala 1:100
Tytuł rysunku: Instalacja elektryczna - oświetlenie + gniazda		Nr rys. 2



Wyw1 - wentylator dachowy TFSR 125M
z regulatorem obrotów REB

Wyw2 - wentylator dachowy TFSR 125M
z regulatorem obrotów REB

Wyw5 - wentylator dachowy TFSR 160
z regulatorem obrotów REB

Wentylatory łazienkowe z wyłącznikiem
czasowym i higrostatem załączane
z obwodem oświetleniowym
typ BF 100 TH O 100

- Wyw 3
- Wyw 4
- Wyw 6
- Wyw 8
- Wyw 9

Wentylatory łazienkowe podłączone
do odrębnego wyłącznika
typ BF 150 S O 150

- Wyw 7
- Wyw 10
- Wyw 11
- Wyw 12
- Wyw 13
- Wyw 14

Pw1 - elektryczny podgrzewacz wody
typ PPH z demontażu

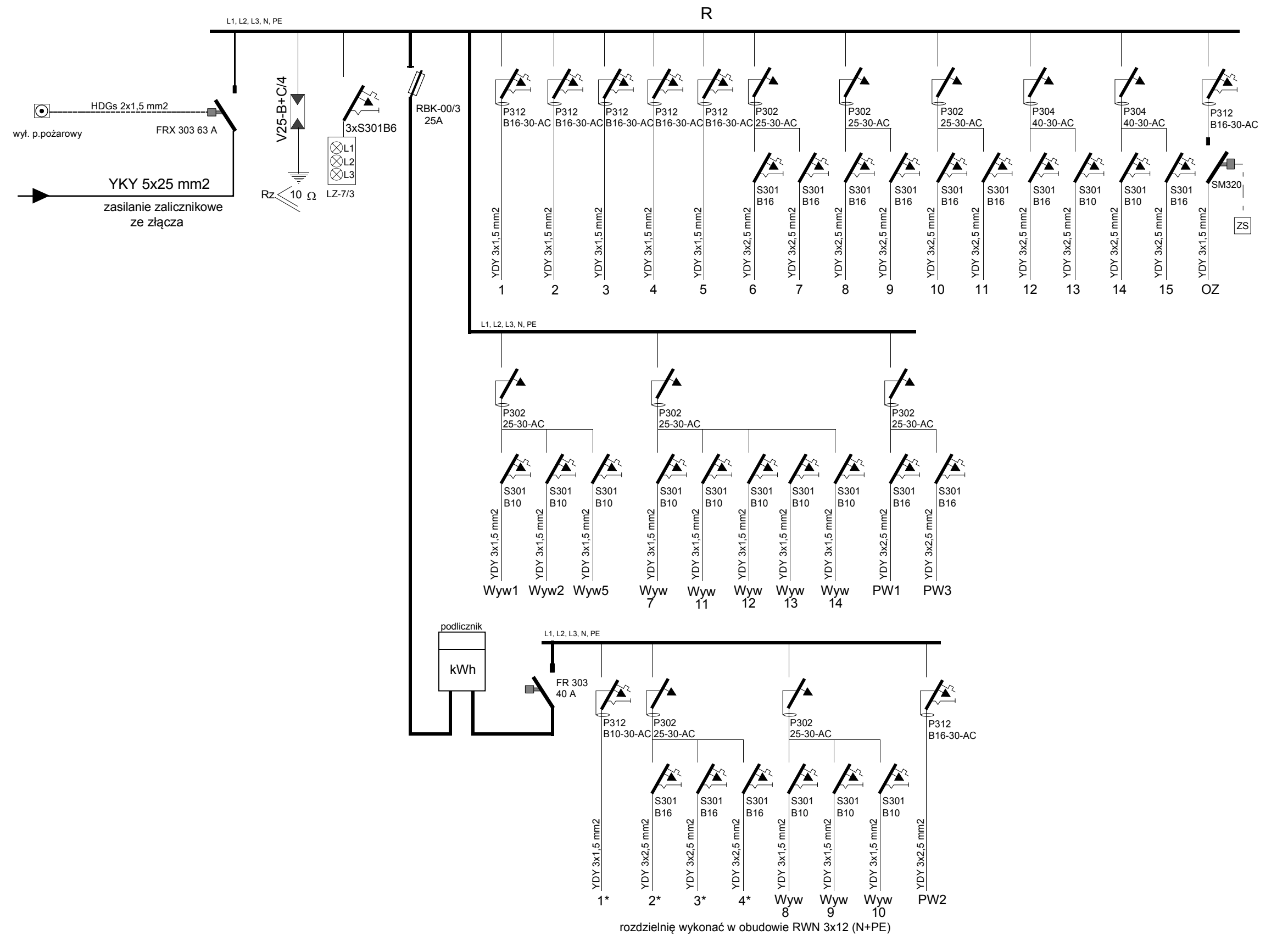
Pw2 - elektryczny podgrzewacz wody
zasobnikowy V= 20 l (P = 1,5 kW)

Pw3 - elektryczny podgrzewacz wody
zasobnikowy V= 80 l (P = 1,5 kW)
z demontażu

Instalację wykonać w tynku.
Regulatory REB w wykonaniu wtynkowym.
Dla wentylatorów Wyw 7, 10, 11, 12, 13, 14
załączanie wyłącznikami wtynkowymi.
Obwody zasilania podgrzewaczy wody
zakończyć gniazdami szczelnymi.
Przekroje przewodów w/g schematu ideowego.

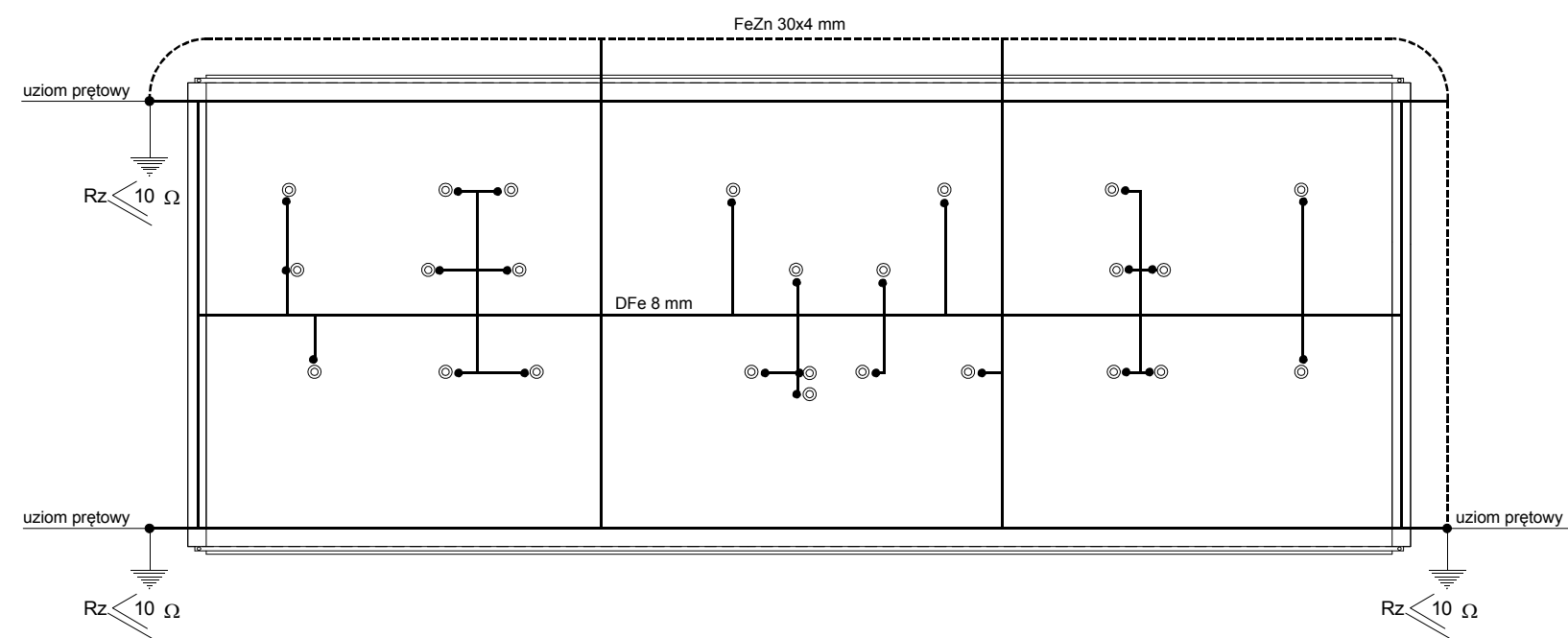
ochrona od porażeń:
samoczynne odłączenie w układzie TN-C-S

Objekt:	Zmiana sposobu użytkowania części budynku mieszkalnego na świetlicę profilaktyczno-wychowawczą oraz klub integracji społecznej	Projektant:	inż. Jarosław Szczęsny upr.:WBPP-AN-8386-5/46/81 Wk spec.: instalacyjno-inżynieryjna w zakresie instalacji elektrycznych KUP/IE/2445/01	Branża	Elektryczna
Adres:	ul. Zakręt 8 Włocławek dz. nr 117/4, 122/2 obręb Włocławek			Data	06.12. 2010
Inwestor:	Miejski Ośrodek Pomocy Rodzinie ul. Kościuszki 26, 87-800 Włocławek	Sprawdzający:	inż. Edward Majchrzak upr.:426/68 instalacje i urządzenia elektryczne KUP/IE/1479/01	Skala	1:100
Tytuł rysunku:	Instalacja elektryczna - wentylacja + podgrzewacze wody			Nr rys.	3



ochrona od porażeń:
samoczynne odłączenie w układzie TN-C-S

Obiekt:	Zmiana sposobu użytkowania części budynku mieszkalnego na świetlicę profilaktyczno-wychowawczą oraz klub integracji społecznej	Projektant:	inż. Jarosław Szczepny upr.:WBPP-AN-8386-5/46/81 Wk spec.: instalacyjno-inżynieryjna w zakresie instalacji elektrycznych KUP/IE/2445/01	Branża	Elektryczna
Adres:	ul. Zakręt 8 Włocławek dz. nr 117/4, 122/2 obręb Włocławek			Data	06.12. 2010
Inwestor:	Miejski Ośrodek Pomocy Rodzinie ul. Kościuszki 26, 87-800 Włocławek	Sprawdzający:	inż. Edward Majchrzak upr.:426/68 instalacje i urządzenia elektryczne KUP/IE/1479/01	Skala	
Tytuł rysunku:	Schemat ideowy zasilania			Nr rys.	4



- Zwody poziome i pionowe wykonać drutem
- DFe 8 mm. Zwody poziome wprowadzić na podstawach izolacyjnych, pionowe na uchwytych ściennych.
- Przy wywietrznikach wykonać zwody pionowe.
- Zwody połączyć z uziomem otokowym poprzez spawanie lub skręcanie. Uziom otokowy wykonać bednarką FeZn 30x4 mm.
- Złącza kontrolne ZK umieścić w studzienkach kontrolno-pomiarowych (GALMAR).
- Rezystancja uziemienia:
 $R_z < 10 \Omega$

ochrona od porażeń:
samoczynne odłączenie w układzie TN-C-S

Obiekt:	Zmiana sposobu użytkowania części budynku mieszkalnego na świetlicę profilaktyczno-wychowawczą oraz klub integracji społecznej	Projektant:	inż. Jarosław Szczepny upr.:WBPP-AN-8386-5/46/81 Wk spec.: instalacyjno-inżynieryjna w zakresie instalacji elektrycznych KUP/IE/2445/01	Branża	Elektryczna
Adres:	ul. Zakręt 8 Włocławek dz. nr 117/4, 122/2 obręb Włocławek			Data	06.12. 2010
Inwestor:	Miejski Ośrodek Pomocy Rodzinie ul. Kościuszki 26, 87-800 Włocławek	Sprawdzający:	inż. Edward Majchrzak upr.:426/68 instalacje i urządzenia elektryczne KUP/IE/1479/01	Skala	1:200
Tytuł rysunku:	Instalacja odgromowa			Nr rys.	5

*nadzór projektowanie
branża elektryczna
jarosław szczęśny*

*ul. Bojańczyka 20/22 m 1 87-800 Włocławek
nip 88-107-52-31
tel.: (054) 231-59-82
604 297 874
e-mail: el_jarek@interia.pl
konto: BPH Nr: 31106000760000326001404406*

egz. nr 1

Projekt budowlany

Obiekt : *Zmiana sposobu użytkowania części
budynku mieszkalnego na świetlicę
profilaktyczno-wychowawczą
oraz klub integracji społecznej*

Temat : *Instalacja*

Branża : *Elektryczna*

Adres : *ul. Zakręt 8 Włocławek
dz. nr 117/4, 122/2 obręb Włocławek*

Inwestor : *Miejski Ośrodek Pomocy Rodzinie
ul. Kościuszki 26, 87-800 Włocławek*

Projektant:

*inż. Jarosław Szczęśny
Upr. nr WBPP-AN-8386-5/46/81 Wk
spec.: instalacyjno-inżynieryjna
w zakresie instalacji elektrycznych
KUP/IE/2445/01*

Sprawdzający:

*inż. Edward Majchrzak
Upr. nr 426/68
spec.: instalacje i urządzenia
elektryczne
KUP/IE/1479/01*

Włocławek 06 grudzień 2010 r.